

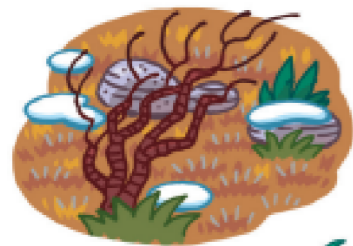
## EN MONTAGNE

1 Observe bien ce yack puis entoure la bonne ombre.



Le yack vit dans les montagnes de l'Himalaya, en Asie, entre 4 000 et 6 000 m d'altitude.

2 Le lagopède est toujours bien camouflé car son plumage s'adapte aux saisons. Relie chaque oiseau au milieu correspondant, puis repasse sur les lettres en pointillé pour écrire les saisons.



HIVER

ÉTÉ

AUTOMNE

3 Pour échapper à ses prédateurs, le mouflon de Dall court très vite. Pour connaître sa vitesse, barre tous les chiffres en double, puis reporte les 2 chiffres restants dans les bonnes cases.



Le mouflon de Dall peut courir à   km/h.

4 Cet animal vit en troupeaux dans les prairies d'altitude. Pour connaître son nom et son lieu de vie, complète la phrase à l'aide du code.

- |    |  |    |  |
|----|--|----|--|
| A: |  | O: |  |
| D: |  | P: |  |
| E: |  | Q: |  |
| G: |  | R: |  |
| I: |  | S: |  |
| L: |  | T: |  |
| M: |  | U: |  |
| N: |  | V: |  |

