



LA CHASSE AU TRÉSOR

Partons
à l'aventure !

Le célèbre pirate Filou des mers a sillonné les océans et volé plein de fabuleux trésors à de nombreux navires sans défense. Mais un jour, il a été capturé par de valeureux marins qui chassent les brigands : les célèbres Corsaires des tropiques. À l'aide de la carte au trésor trouvée sur le bateau pirate, les Corsaires tentent de récupérer le butin de Filou des mers. Vont-ils réussir à le retrouver ?

Allez, c'est parti pour une bonne après-midi avec les copains !



LA CHASSE AU TRÉSOR

BUT DU JEU

Trouver les **6 indices identiques** qui sont cachés dans la maison. Grâce à ces indices, tes amis et toi, qui formez les **Corsaires des tropiques**, vous pourrez faire parler le pirate **Filou des mers** et retrouver son trésor.

Je suis Filou des mers et je ne parlerai pas !



CARTE ÉNIGME



L'énigme à résoudre.

La réponse à l'énigme.

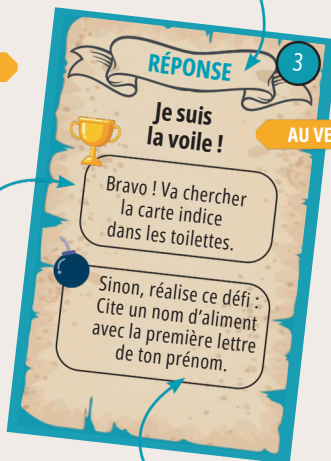
L'indice à conserver.

CARTE INDICE



AU RECTO

RÉPONSE



AU VERSO

Oh non, tu n'as pas trouvé ! Réalise le dé !

CACHETTE



L'endroit où la carte doit être cachée par l'adulte.

AU VERSO

Si vous croyez pouvoir m'attraper !

Bravo, va chercher la carte indice au lieu indiqué.



64

PRÉPARATION DU JEU

Avant que tes invités soient là :

■ **Demande à un adulte de découper** toutes les cartes.

■ **Demande à un adulte de cacher les cartes Indices** aux endroits indiqués sur le verso des cartes (« Dans une chaussure », « Sous un tapis »).

■ **Demande à un adulte de jouer le rôle du pirate Filou des mers** : il doit cacher le fabuleux trésor (des fausses pièces, des bonbons, des gurines, etc.) dans la maison.

■ **Prépare ensuite ta pile de cartes Énigmes**, mélangées et retournées du côté des énigmes.



DÉROULEMENT DU JEU

■ Chaque invité est un Corsaire des tropiques. **À tour de rôle, vous tirez une carte Énigme.**

■ **Le premier lit tout haut son énigme** et doit y répondre **en moins de 1 minute**. Puis, il retourne sa carte pour lire la réponse :

Si la réponse est bonne : il va chercher la **carte Indice** à l'endroit indiqué.

→ **Si c'est une mauvaise réponse** : il doit exécuter **le dé** écrit au dos de sa carte.

■ **Le deuxième invité corsaire fait de même** et ainsi de suite.

■ Lorsque **toutes les énigmes ont été résolues**, rassemblez-vous et **regardez les cartes Indices** que vous avez trouvés. Si **6 indices** sont identiques, repérez le lieu sur la **carte au trésor de la page 66**. Bravo les Corsaires des tropiques, vous avez gagné ! **Filou des mers va maintenant vous révéler le lieu où trouver le trésor !**

On a tous l'esprit d'équipe !



Génial !
Allons voir sur la carte !



LA CARTE

AU TRÉSOR



ÉNIGME

1

Je suis un outil et grâce à moi tu peux déterrer le trésor.
Qui suis-je ?



ÉNIGME

2

J'ai un aileron qui dépasse de l'eau et des grandes dents pointues.
Qui suis-je ?



ÉNIGME

3

Avec mon ami le vent, je gonfle et fais avancer le bateau.
Qui suis-je ?



ÉNIGME

4

Tantôt ouverte, tantôt fermée, il m'arrive de grincer.
Qui suis-je ?



ÉNIGME

5

J'indique toujours le nord, avec moi, impossible de se perdre.
Qui suis-je ?



ÉNIGME

6

Je suis fidèle à ma serrure. Sans moi, personne ne passe.
Qui suis-je ?



ÉNIGME

7

Je suis un dessin sur la peau qui ne s'efface pas.
Qui suis-je ?



ÉNIGME

8

J'ai huit tentacules avec des ventouses et je vis sous l'eau.
Qui suis-je ?



ÉNIGME

9

Je suis la lumière qui prévient les bateaux quand ils arrivent au port.
Qui suis-je ?





RÉPONSE

3

**Je suis
la voile !**



Bravo ! Va chercher
la carte indice
dans les toilettes.

Sinon, réalise ce défi :
Cite un nom d'aliment
avec la première lettre
de ton prénom.

RÉPONSE

2

**Je suis
le requin !**



Bravo ! Va chercher
la carte indice
sous un coussin.

Sinon, réalise ce défi :
Dis 3 fois, sans te
tromper : les chaussettes
de l'archiduchesse
sont-elles sèches.

RÉPONSE

1

**Je suis
la pelle !**



Bravo ! Va chercher
la carte indice dans une
chaussure d'adulte.

Sinon, réalise ce défi :
Marche comme
un pingouin pendant
30 secondes.

RÉPONSE

6

**Je suis
la clé !**



Bravo ! Va chercher
la carte indice
dans le four.

Sinon, réalise ce défi :
Invente une phrase
qui commence
par « les poules »
et finit par « balai ».

RÉPONSE

5

**Je suis
la boussole !**



Bravo ! Va chercher
la carte indice
derrière une porte.

Sinon, réalise ce défi :
Raconte le début de
ta journée en imitant
le Père Fouras.

RÉPONSE

4

**Je suis
la porte !**



Bravo ! Va chercher
la carte indice
dans la salle de bains.

Sinon, réalise ce défi :
Trouve un objet
vert en moins
de 20 secondes.

RÉPONSE

9

**Je suis
le phare !**



Bravo ! Va chercher
la carte indice
sous une lampe.

Sinon, réalise ce défi :
Découpe un cœur
dans une feuille
blanche.

RÉPONSE

8

**Je suis
la pieuvre !**



Bravo ! Va chercher
la carte indice
sous une assiette.

Sinon, réalise ce défi :
Danse au ralenti
avec un livre sur la tête
sans le faire tomber.

RÉPONSE

7

**Je suis
le tatouage !**



Bravo ! Va chercher
la carte indice qui
est posée sur un
meuble du salon.

Sinon, réalise ce défi :
Touche ton front
avec ton pied.

ÉNIGME

10

Je suis un morceau
de tissu qui flotte
tout en haut du mât
d'un bateau.
Qui suis-je ?



ÉNIGME

11

Quand j'arrive,
il faut se mettre
à l'abri. Le vent et la
pluie se déchaînent.
Qui suis-je ?



ÉNIGME

12

Je suis petit, pointu,
et je prends
des coups de marteau.
Qui suis-je ?



ÉNIGME

13

Quand je fais
de la lumière, ma cire
se met à fondre.
Qui suis-je ?



ÉNIGME

14

Je suis comme un escalier
avec des barreaux.
Qui suis-je ?



ÉNIGME

15

J'ai deux verres,
deux branches
et grâce à moi
tout est net.
Qui suis-je ?



ÉNIGME

16

Si tu veux connaître
mon histoire,
tu dois tourner
toutes mes pages.
Qui suis-je ?



ÉNIGME

17

Les pirates
sillonnent les mers
à ma recherche.
Qui suis-je ?



ÉNIGME

18

Je suis remplie d'air
et grâce à moi
tu ne coules pas.
Qui suis-je ?





RÉPONSE

12

**Je suis
le clou !**



Bravo ! Va chercher
la carte indice
sous une plante.

Sinon, réalise ce défi :
Les yeux bandés,
devine le visage d'un
invité avec tes mains.

RÉPONSE

11

**Je suis
la tempête !**



Bravo ! Va chercher
la carte indice dans
un paquet de biscuit.

Sinon, réalise ce défi :
Mime trois animaux
en moins de 1 minute.

RÉPONSE

10

**Je suis
le drapeau !**



Bravo ! Va chercher
la carte indice dans
une poche de manteau.

Sinon, réalise ce défi :
Chantonne la mélodie
de la comptine
Au clair de la lune.

RÉPONSE

15

**Je suis
les lunettes !**



Bravo ! Va chercher
la carte indice
sous un lit.

Sinon, réalise ce défi :
Trouve un nom d'animal
qui commence par
la première lettre
de ton prénom.

RÉPONSE

14

**Je suis
l'échelle !**



Bravo ! Va chercher
la carte indice dans le
placard d'une chambre.

Sinon, réalise ce défi :
Fredonne *Une souris
verte* sans ouvrir
la bouche.

RÉPONSE

13

**Je suis
la bougie !**



Bravo ! Va chercher
la carte indice
sous un tapis.

Sinon, réalise ce défi :
Prononce 3 fois sans te
tromper : cinq chiens
chassent six chats.

RÉPONSE

18

**Je suis
la bouée !**



Bravo ! Va chercher
la carte indice dans
un tiroir de la cuisine.

Sinon, réalise ce défi :
Trouve un objet rouge
en moins
de 20 secondes.

RÉPONSE

17

**Je suis
le trésor !**



Bravo ! Va chercher
la carte indice
près d'une fenêtre.

Sinon, réalise ce défi :
Tu as 30 secondes
pour mimer un pirate.

RÉPONSE

16

**Je suis
le livre !**



Bravo ! Va chercher
la carte indice
dans le frigo.

Sinon, réalise ce défi :
Fais deviner ton lm
ou dessin animé
préférés en le mimant.

INDICE 1

**Au pied
du plus haut palmier**



INDICE 2

**Sur l'île
aux crabes**



INDICE 3

**Devant
le volcan**



INDICE 4

**Entre les deux
montagnes**



INDICE 5

**Devant
le volcan**



INDICE 6

**Sous
la tête de mort**



INDICE 7

**Devant
le volcan**



INDICE 8

**Au pied
du plus haut palmier**



INDICE 9

**Sur l'île
aux crabes**





CACHETTE

3



Cette carte doit être cachée dans les toilettes.

CACHETTE

2



Cette carte doit être cachée sous un coussin.

CACHETTE

1



Cette carte doit être cachée dans une chaussure d'adulte.

CACHETTE

6



Cette carte doit être cachée dans le four.

CACHETTE

5



Cette carte doit être cachée derrière une porte.

CACHETTE

4



Cette carte doit être cachée dans la salle de bains.

CACHETTE

9



Cette carte doit être cachée sous une lampe.

CACHETTE

8



Cette carte doit être cachée sous une assiette.

CACHETTE

7



Cette carte doit être cachée sur un meuble du salon.

INDICE 10

**Sur l'île
aux crabes**



INDICE 11

**Près des trois
rochers**



INDICE 12

**Devant
le volcan**



INDICE 13

**Entre les deux
montagnes**



INDICE 14

**Au pied
du plus haut palmier**



INDICE 15

**Devant
le volcan**



INDICE 16

**Entre les deux
montagnes**



INDICE 17

**Sur l'île
aux crabes**



INDICE 18

**Devant
le volcan**





CACHETTE 12



Cette carte
doit être cachée
sous une plante.

CACHETTE 11



Cette carte
doit être cachée
dans un paquet
de biscuits.

CACHETTE 10



Cette carte
doit être cachée
dans la poche
d'un manteau.

CACHETTE 15



Cette carte
doit être cachée
sous un lit.

CACHETTE 14



Cette carte
doit être cachée
dans le placard
d'une chambre.

CACHETTE 13



Cette carte
doit être cachée
sous un tapis.

CACHETTE 18



Cette carte
doit être cachée
dans un tiroir
de la cuisine.

CACHETTE 17



Cette carte
doit être cachée
près d'une fenêtre.

CACHETTE 16



Cette carte
doit être cachée
dans le frigo.